



CHÂTEAU MEYLAN

Cuvée Naùera

2012

Nouveau ! Première récolte en 2012

Nicolas Meylan viticulteur à Ordonnac - Médoc - Grand vin de Bordeaux.
Exploitation de 1,3065 ha - production de 6000 bouteilles

Travail de la vigne comme un jardin, dans le respect de mon terroir. Cela passe par la dynamisation de la vie dans le sol et la recherche d'harmonie plante-sol-viticulteur.

Après 17 ans d'expériences, 2012 est ma première cuvée.

Le vin n'est pas un produit pour moi, ni une marchandise. Il est l'extension de son créateur ; avec ses qualités et ses défauts. En tant que viticulteur passionné, il doit être le meilleur de moi-même. Son caractère reflètera peut-être mes doutes, mais aussi ma générosité, ma précision, ma convivialité et ma maîtrise.

Cépages: - Cabernet sauvignon 70 %
- Merlot 30 %

Terroir : croupe argilo-calcaire exposée au Nord. Argile verte, sol peu profond.

Travail des sols : (pas de désherbant et pas d'engrais) et conduite de la vigne de la plus saine des façons (essentiellement avec des méthodes biologiques et des tisanes de plantes). Gros travail en vert: épamprage, entre-cœur, effeuillage précoce.



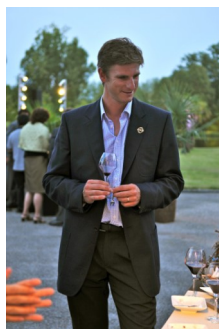
Le chai: Dates de vendanges les 11,13 et 17 octobre 2012.

Tri méticuleux réalisé à la main. Vinification parcellaire dans de petites cuves. Travail d'extraction en douceur, macération longue pour obtenir des tanins soyeux et un corps dense et tout en longueur.

Ce vin a été réalisé avec l'aide précieuse d'Antoine de Médeville œnologue consultant à Pauillac.

Elevage 12 mois en **barriques de chêne français** sélectionnées pour chaque cépage.

Mise en bouteilles printemps 2014
- Livraison à partir de juin 2014



Naùera en gascon **médocain** signifie une terre que l'on défriche en vue d'y implanter une nouvelle culture. C'est le travail que je réalise avec mon épouse.



CHATEAU MEYLAN

AOC MEDOC Bordeaux

13 route de Saint Yzans 33340 ORDONNAC – France

Siret : 750 551 012 00016 TVA : FR 02 750551012 Tel : 0681559632 email : nick.meylan@orange.fr www.chateaumeylan.fr